

Echo Tech 经销商分布



“●” 已经有经销商
“▲” 正在寻找经销商



Honda Electronics Co., Ltd. (Echo Tech) 总部

超声波切割刀

Z0系列

切割塑料

跟切牛油一样



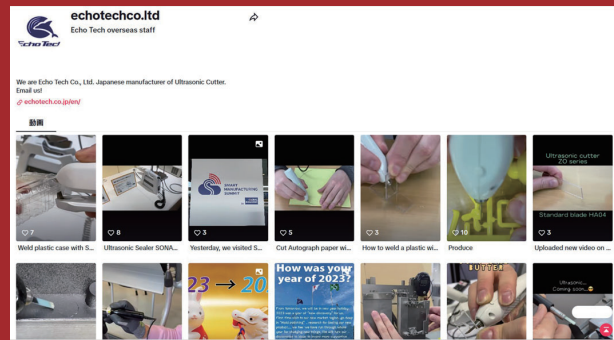
Echo Tech 社交媒体账号



Weibo EchoTechoverseastaff



Tik Tok Echotech Co.,Ltd.



销售总代理:
Echo Tech co., LTD.
20 Oyamazuka, Oiwa-cho, Toyohashi, Aichi 441-3131
Tel: +81-532-65-5158/Fax: +81-532-65-5159
<https://www.echotech.co.jp/en/>
worldinfo@us-dolphin.co.jp

生产厂家:
HONDA ELECTRONICS CO., LTD.
20 Oyamazuka, Oiwa-cho, Toyohashi, Aichi 441-3193
Registered company for ISO9001 and ISO14001

< 联系方式 >

24-229

23 April, 2024 Printed in Japan



日本产品

参加过的展会



超声波切割刀Z0系列

超声波刀刃的高速振动(40 KHZ/40,000 次/秒)大幅提高切割性能。它能够切割,焊接、抛光各种材料。自2016年我们推出海外机型以来,逐步在向全球市场拓展。

超声波切割刀 Z0-95 专业机型



S-HIGH 模式功能非常强大。扭力螺丝刀 ZH25T2 和脚踏开关 ZH801 为标准套件。

ZH25T2
扭力螺丝刀

ZH25T2, ZH801, ZH805 是Z0-95的标准套件。这些产品也可以单独订购。



ZH802
Z0-95 的手柄

CE ZH801
和脚踏开关

超声波切割刀 Z0-91 标准机型

- 只需按一下手柄开关,刀片就会开始振动。(无需握住手柄开关。当设备运行时,手柄上的 LED 灯会亮起)
- 电源模式可通过输出转换开关控制



CE

适用材料示例

- 塑料
- 3D打印件
- 树脂
- 皮革
- 碳
- 纸板
- 布料
- 石膏 等

规格

频率	40 kHz
最大输出	最大限度: 85VA, 110 VA
AC电源适配器	输入电压: 100-240 VAC 50/60 Hz 输出电压: 12 VDC *1
尺寸 (mm)	主机: 185×169×55 手柄: φ28×150 (包括刀片)
电源模式	S-High/High/Normal *2
工作条件	温度: 10-35摄氏度 (没有冷凝效果)
重量	主机: 约1.2kg 手柄: 约350g (含手柄线)
手柄电源线	1.6 米 (直线)

保护电路	温度传感器安装在手柄内部。当刀片固定螺丝松动或装置过载时,检测电路将启动。Z0-95在未安装脚踏开关(ZH801)的情况下使用时会自动关闭。
配件	· 标准刀片 40片/套 (包含未使用的带孔刀片) · Z0系列刀片夹头 ZH04: 1片 · 夹头螺丝 HB03: 3片 · 六角匙 RR02: 1片 · 扭力螺丝刀 ZH25T2: 1片 · 和脚踏开关 ZH801: 1片 · 刀头保护套 ZH805: 1片

*1 由于本产品面向CE标准地区销售,故电源线符合CE标准。在外国或地区使用时,请准备和使用符合所在国家或地区法律和安全标准的电源线。
*2 请勿长时间或不断使用 S-High 模式。它可能会缩短装置的使用寿命。
※ 规格及外观如有变更,恕不另行通知。

规格

频率	40 kHz
最大输出	最大限度: 85 VA
AC电源适配器	输入电压: 100-240 VAC 50/60 Hz 输出电压: 12 VDC *1
尺寸 (mm)	主机: 173×89×76 手柄: φ32×144 (包括刀片)
电源模式	High/Normal
工作条件	温度: 10-35摄氏度 (没有冷凝效果)
重量	主机: 约300g 手柄: 约70g (含手柄线)
保护电路	温度传感器安装在手柄内部。当刀片固定螺丝松动或装置过载时,检测电路将启动。

手柄电源线	1.6 米 (直线)
配件	· 标准刀片 40片/套 (包含未使用的带孔刀片) · Z0系列刀片夹头 ZH04: 1片 · 夹头螺丝 HB03: 3片 · 六角匙 RR02: 1片 · 刀头保护套 ZH805: 1片

CE

本产品已通过我们的制造商本多电子有限公司的 CE 认证。

替换刀片

扫描以下二维码可了解更多产品资讯

<https://echotech.co.jp/en/products/2562/>



请利用网页上的提问表随时向我们提问

标准刀片
40片一包

HA04 **陶瓷刀片**
陶瓷刀片是绝缘体，用于拆解电子零件

硬质合金刀片
适合切割树脂

HA07 **ZH48**

弯头刀片，4种不同宽度

ZH03 **弯头刀片**
(4 mm)

ZH18 **弯头刀片**
(1 mm)

ZH19 **弯头刀片**
(2 mm)

ZH20 **弯头刀片**
(3 mm)

平头刀片，可用于雕刻，2种宽度

ZH05A **平头刀片**
(1 mm)

ZH06A **平头刀片**
(2 mm)

无刃刀片，特别为处理粘土，表面处理材料设计

ZH07 **平头无刃刀片**
(1 mm)

ZH08 **平头无刃刀片**
(2 mm)

锯齿刀片相当于锯片，特别为切割碳纤维设计

ZH11 **锯齿刀片**

这种刀片是应焊接胶片需求而生产，利用摩擦和震动来焊接粘合胶片

焊接刀片 (2 mm)
ZH38

圆头刀片就像一把刀，为处理纸版，布料而设计

ZH09 **圆头刀片(R 15)**

ZH42 **圆头刀片**

薄刃刀片更容易弯曲，但能减少加工材料的熔化面

ZH14 **薄刃刀片 (5片)**

ZH16 **薄刃长刀片 (5片)**

博物馆定制的特殊刀片

ZH45 **0.4mm圆头刀片**

锥形刀片，适合标记工作

ZH12 **方头锥形刀片**

利用特殊的刃口，可以刻画三角形模子

ZH44 **双刃三角形刀片**

用于开槽作业

ZH41 **方形刀片**

定制用于切葫芦，也可以用来切硅胶

ZH01A **尖刃刀片 16°**

定制用于布料加工

ZH52 **扁圆头刀片**

刀刃长 25mm，适合软木加工

ZH10 **长刀片 (25 mm)**

电沉积片用于打磨作业，不能用于切割。ZH34,ZH35,ZH36是特殊型号，生产需时2个月

电沉积方头锥形打磨刀头

电沉积打磨刀头 #325

ZH34 **电沉积圆头打磨刀头**

ZH23 **电沉积圆头打磨刀头**

ZH35 **电沉积弯头打磨刀头**

ZH36 **电沉积弯头打磨刀头**

ZH39 **电沉积方头锥形打磨刀头**

ZH47 **圆头打磨刀头**

ZH49 **用于打磨零件的角落位置**

ZO-91和ZO-95只能用普通模式来使用打磨石。

ZH29 **打磨石#400 橙色**

ZH24 **打磨石#800 蓝色**

ZH30 **打磨石#600 灰色**

ZH26 **打磨石#120 绿色**

ZH31 **打磨石#1000 白色**

ZH27 **打磨石#180 金色**

ZH32 **打磨石#1200 红色**

ZH28 **打磨石#300 棕色**

ZH51 **打磨石#80 紫色**

保养/配件

利用保养套装和可选配件来保养你的设备和提高工作效率。

NEW 焊接棒

在重叠的胶片，树脂片上滑动焊接棒，就可以把树脂片胶片融合焊接

ZH54 **焊接棒**

ZH53 **焊接棒夹头**

ZH53 **ZH54**

ZH04 **ZO系列刀片夹头**

ZH04S **刀片夹头套装**

刀片夹头 ZH04x1
夹头螺丝 HB03x1
六角匙 RR02x1

ZH15 **薄刃刀片专用夹头**

只适合ZH14和ZH16

ZH15S **薄刃刀片夹头套装**

刀片夹头 ZH15x1
夹头螺丝 HB03x1
六角匙 RR02x1

ZH14S **薄刃刀片套装**

薄刃刀片 ZH14(5片)x1
夹头螺丝 HB03x1
夹头 ZH15x1

ZH16S **薄刃长刀片套装**

薄刃长刀片 ZH16(5片)x1
夹头螺丝 HB03x1
夹头 ZH15x1

ZH14SG **薄刃刀片加护目镜套装**

薄刃刀片 ZH14(5片)x1
夹头螺丝 HB03x1
夹头 ZH15x1
护目镜 ZH13x1

ZH16SG **薄刃长刀片加护目镜套装**

薄刃长刀片 ZH16(5片)x1
夹头螺丝 HB03x1
夹头 ZH15x1
护目镜 ZH13x1

ZH25T2 **扭矩螺丝刀**

ZH13 **护目镜**

保护你的双眼，以免被断裂、飞溅的刀片弄伤

CM02 **切割垫**

3×150×200mm

ZH805 **刀头保护套**

保护刀头以免不小心碰到其他物体

ZH804A **手提箱 配ZO-95**

ZH46A **手提箱 配ZO-91**

替换刀头列表

○表示该刀头可以用于普通模式和高功率模式，但不能用于超高功率模式。
N表示该刀头可用于普通模式，但不能用于高功率模式和超高功率模式。

		ZO-91	ZO-95
刀片	HA04 标准刀片	○	◎
	HA07 硬质合金刀片	○	○
	ZH48 陶瓷刀片	○	○
	ZH03 弯头刀片 (4 mm)	○	○
	ZH18 弯头刀片 (1 mm)	○	○
	ZH19 弯头刀片 (2 mm)	○	○
	ZH20 弯头刀片 (3 mm)	○	○
	ZH05A 平头刀片 (1 mm)	○	○
	ZH06A 平头刀片 (2 mm)	○	○
	ZH52 扁圆头刀片	○	○
	ZH07 平头无刃刀片 (1 mm)	○	○
	ZH08 平头无刃刀片 (2 mm)	○	○
	ZH44 双刃三角形刀片	○	○
	ZH45 双刃三角形刀片	N	N
	ZH11 锯齿刀片	○	○
	ZH12 方头锥形刀片	○	○
	HA09 长刀片 配 USW 系列	×	×
	ZH10 长刀片 (25 mm)	○	◎
	ZH38 焊接刀片 (2 mm)	○	○
	ZH09 圆头刀片 (R 15)	○	○
ZH49 电沉积弯头打磨刀头 (1 mm)	○	○	
ZH42 圆头刀片	○	○	
ZH47 电沉积圆头打磨刀头	○	○	
ZH41 方形刀片	○	○	
ZH14 薄刃刀片 0.15 mm	N	N	
ZH16 薄刃长刀片	N	N	
ZH23 电沉积打磨刀头 #325 (4 mm)	○※1	○	
ZH34 电沉积打磨刀头 #325 (1 mm)	○	○	
ZH35 电沉积打磨刀头 #325 (2 mm)	○	○	
ZH36 电沉积打磨刀头 #325 (3 mm)	○※1	○	
ZH39 电沉积方头锥形打磨刀头	○	○	
ZH01A 尖刃刀片 16°	N	N	
打磨石	ZH24 打磨石 #800 蓝色	N	N
	ZH26 打磨石 #120 绿色	N	N

		ZO-91	ZO-95
打磨石	ZH27 打磨石 #180 金色	N	N
	ZH28 打磨石 #300 棕色	N	N
	ZH29 打磨石 #400 橙色	N	N
	ZH30 打磨石 #600 灰色	N	N
	ZH31 打磨石 #1000 白色	N	N
	ZH32 打磨石 #1200 红色	N	N
	ZH51 打磨石 #80 紫色	N	N
ZH55~63 棒状打磨石	N	×	
刀片夹头	ZH54 焊接棒	○	○
	ZH04 ZO系列刀片夹头	○	○
保养产品	SB01 清洁打磨砂纸 x 3 清洁棒 x 1	○	○
	SB02 清洁打磨砂纸 x 10	○	○
刀片夹头套装	ZH04S 刀片夹头套装	○	○
	ZH14S 薄刃刀片套装	N	N
	ZH14SG 薄刃刀片加护目镜套装	N	N
	ZH15S 薄刃刀片夹头套装	N	N
	ZH16S 薄刃长刀片套装	N	N
ZH16SG 薄刃长刀片加护目镜套装	N	N	

※1 如果比较用力压在金属上，震动可能会比较弱。

Echo Tech的历史

1956



HONDA ELECTRONICS™
超声波设备生产商

1999



Echo Tech™
本多电子产品销售公司

2001



USW-333
(停产型号)
发布模型用超声波刀

2020

ZO-95 发布



2016

ZO-91 发布



发布模型部



参加国际展会

Japan Expo Paris
(法国)



Spielwarenmesse
(德国)



SMC
(荷兰)



Modellbauernesse
(奥地利)



JIMTOF
(日本)

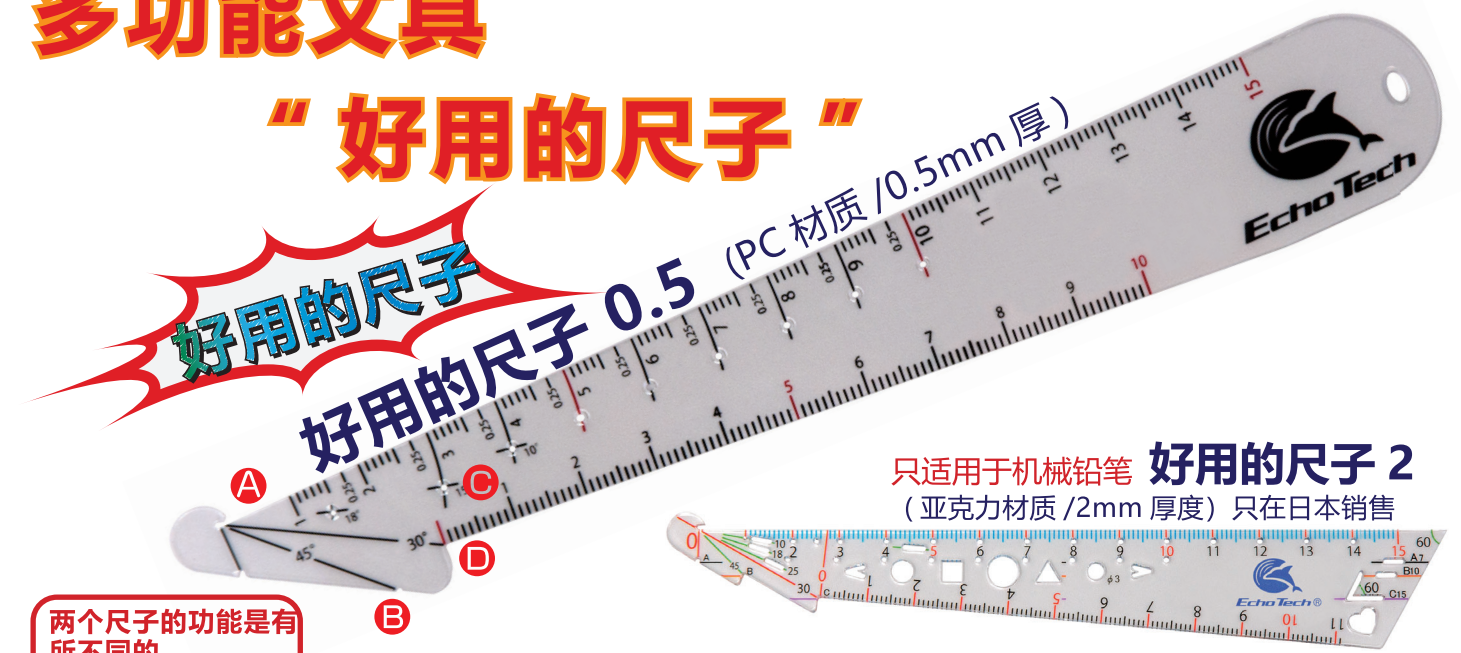


Wonder Festival
(泰国)



多功能文具

“好用的尺子”



两个尺子的功能是有不同的。

Point ① 直线

“好用的尺子”被精妙设计用于画线和测量。A处钩子能使笔尖停在刻度0上，辅助画出精确长度的线条。由于尺子是透明的，可以通过翻转尺子从而无论用左手或者右手画线都得得心应手

Point ④ 卡尺

由于尺子的D点是一个直角，所以可以利用D点卡住物体一边测量长度。因为尺子本身材质柔软，也可以用来测量圆形物体。

Point ② 三角尺

可以通过尺子画出30°、45°、90°的角。首先在所需要的角度标记处点一个点，然后不移动尺子在A点一端顺着尺子画一条直线(笔尖停留在0点的钩子)。然后绕着笔尖移动尺子，让尺子画线的那端在之前预先点好的那个点处停留，这时移动笔尖再画一条线连接0度和预先点好的点，这样就画着一个需要的角度的角。

Point ⑤ 圆规

用两支笔，一支放在A点处作为圆心，另一支放在相应刻度空位绕着圆心画圆。

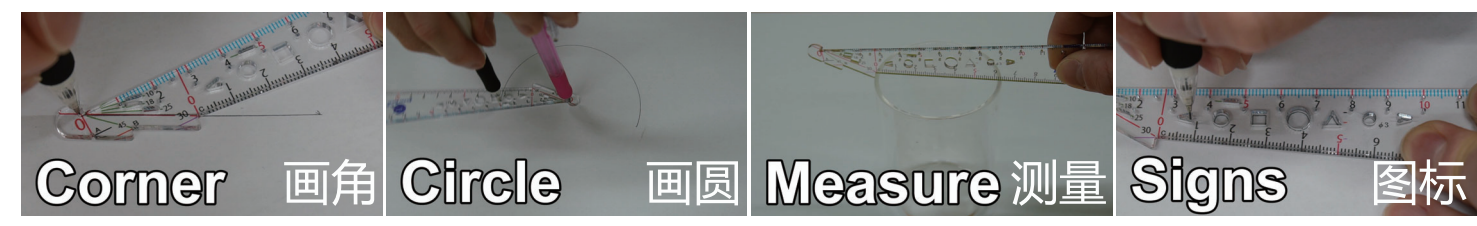
Point ③ 量角器

通过固定A点在画好的角尖上，可以测量画好的角的角度，也可以用来画不同角度的角。

使用方法

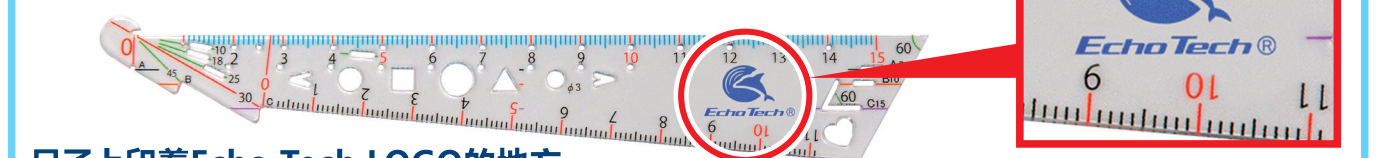


宣传片



“好用的尺子”是一款集量角器、圆规、三角尺和卡尺于一身的多功能文具，是由UHOLABO CO., Ltd.的社长中村先生设计，现已作为一款学习和设计的辅助工具在各种工作场所应用。

印上你的 LOGO 或者签名 !!



尺子上印着Echo Tech LOGO的地方，可以印成你的图案，LOGO，签名等。详情请扫描右边二维码联系我们。

详情请联系 Echo Tech
联络表格：
<https://echotech.co.jp/en/contact/>



可以在此印上你的专属LOGO或图案

ZO系列

超声波刀

模型

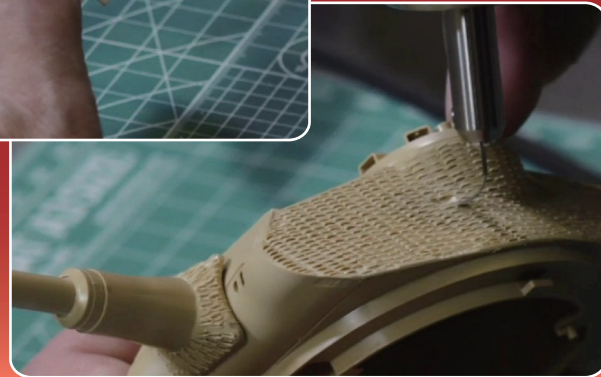
可以应用于塑料模型、人偶模型、情景模型、遥控模型等不同的模型材料上进行精细加工。

不但可以把零件从流道上切下，还可以进行零件改造。ZO系列能把你的模型制作水平提高一个档次。

坦克模型车身上的防磁装甲



切割车模的车身

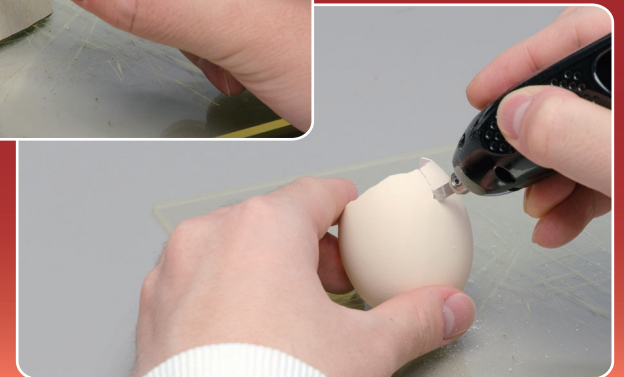


工艺品

ZO系列适用于广泛的材质，对工艺品创作非常有帮助。在创作设计表现、不平整表面加工方面，ZO系列提升了加工质量并缩短加工时间。



切割中纤板



切割蛋壳

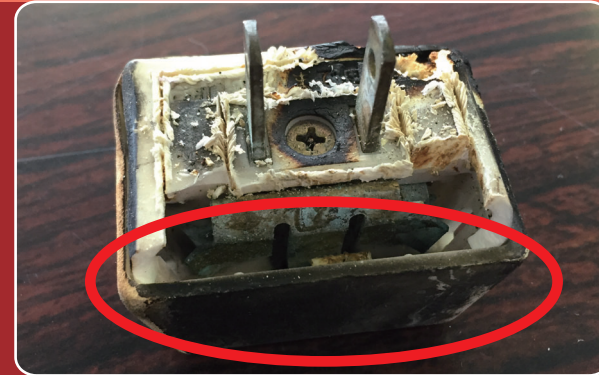
工业生产

相对于工业用的工具，ZO系列是设计给模型制作使用功率会低点，但它能减少对材质的伤害。ZO系列还能利用打磨石刀头打磨抛光金属材料。在金属零件保养方面广泛应用于很多工作场所。

打磨抛光模式



切割ABS材质的塑料盒子



烧焦的插头

切割插



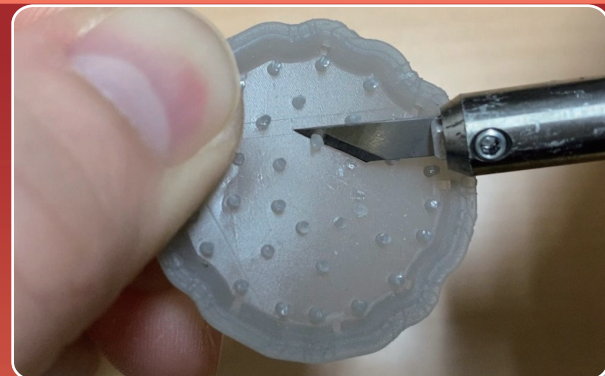
消防局

为了追查失火原因，ZO系列在日本被用于切割烧焦了的易碎材料。这些被烧焦的材料在法庭上可能成为重要的证据，因此需要一些最大限度减少对其产生损害的切割工具。

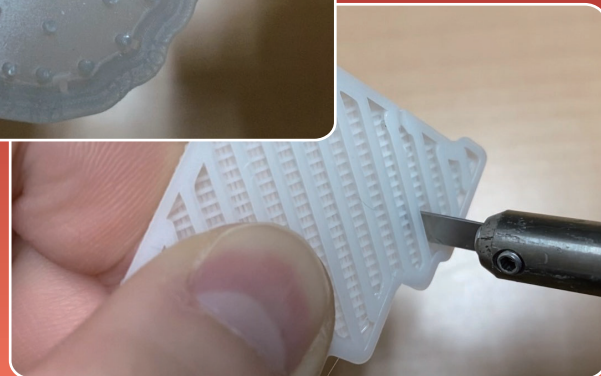
3D 打印件

ZO系列能轻松清除打印件上的飞边、支撑条等。相较于其他工具，ZO系列由于非常锋利，即使在硬质材料上也能使用，大大缩短了加工时间。ZO系列是少数能用于3D打印件加工的工具之一。

清除3D打印件上的飞边



切割3D打印的树脂材料



化石

ZO系列能清洁化石表面。包括打磨石在内超过50种刀头为打磨抛光设计。ZO系列能轻松应对石头、苔藓、骨头等天然材料，甚至一些表面不平整的材料。

打磨苔藓



修整化石

